



КОМИТЕТ
ПО ЗДРАВООХРАНЕНИЮ
ЛЕНИНГРАДСКОЙ ОБЛАСТИ

РАСПОРЯЖЕНИЕ

А. В. Давыдов № 489-0

Санкт-Петербург

Об организации оказания
медицинской помощи по профилю «эндокринология»
взрослому населению
Ленинградской области

В целях совершенствования системы оказания медицинской помощи по профилю «эндокринология» взрослому населению Ленинградской области в соответствии с приказом Министерства здравоохранения Российской Федерации от 12 ноября 2012 года № 899н «Об утверждении Порядка оказания медицинской помощи взрослому населению по профилю «эндокринология»:

1. Утвердить:

1.1. Маршрутизацию взрослого населения Ленинградской области при оказании медицинской помощи по профилю «эндокринология» в медицинские организации Ленинградской области (далее - Маршрутизация) согласно приложению 1 к настоящему распоряжению;

1.2. Схему маршрутизации больных с сахарным диабетом согласно приложению 2 к настоящему распоряжению;

1.3. Схему маршрутизации больных с несахарным диабетом согласно приложению 3 к настоящему распоряжению;

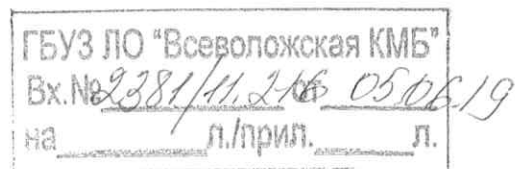
1.4. Схему маршрутизации больных с заболеваниями щитовидной и паращитовидных желез согласно приложению 4 к настоящему распоряжению;

1.5. Схему маршрутизации больных с акромегалией согласно приложению 5 к настоящему распоряжению;

1.6. Схему маршрутизации больных с заболеваниями надпочечников согласно приложению 6 к настоящему распоряжению;

2. Главным врачам медицинских организаций, указанных в Маршрутизации:

2.1. Организовать оказание медицинской помощи по профилю «эндокринология» взрослому населению в соответствии с Порядком оказания медицинской помощи взрослому населению, утвержденным Приказом Министерства здравоохранения Российской Федерации от 12 ноября 2012 г. № 899н,



на основе Схемы, стандартов, клинических рекомендаций и протоколов ведения пациентов.

2.2. Обеспечить диспансерное наблюдение больных эндокринологического профиля врачами эндокринологами, врачами терапевтами участковыми.

3. Главному внештатному специалисту-эндокринологу Ленинградской области осуществлять контроль за организацией оказания медицинской помощи больным эндокринологического профиля в медицинских организациях Ленинградской области.

4. Контроль за исполнением настоящего распоряжения возложить на заместителя председателя Комитета по здравоохранению Ленинградской области Рязанова П.Н.

Председатель Комитета



С.В.Вылегжанин

Утверждена
распоряжением Комитета по здравоохранению

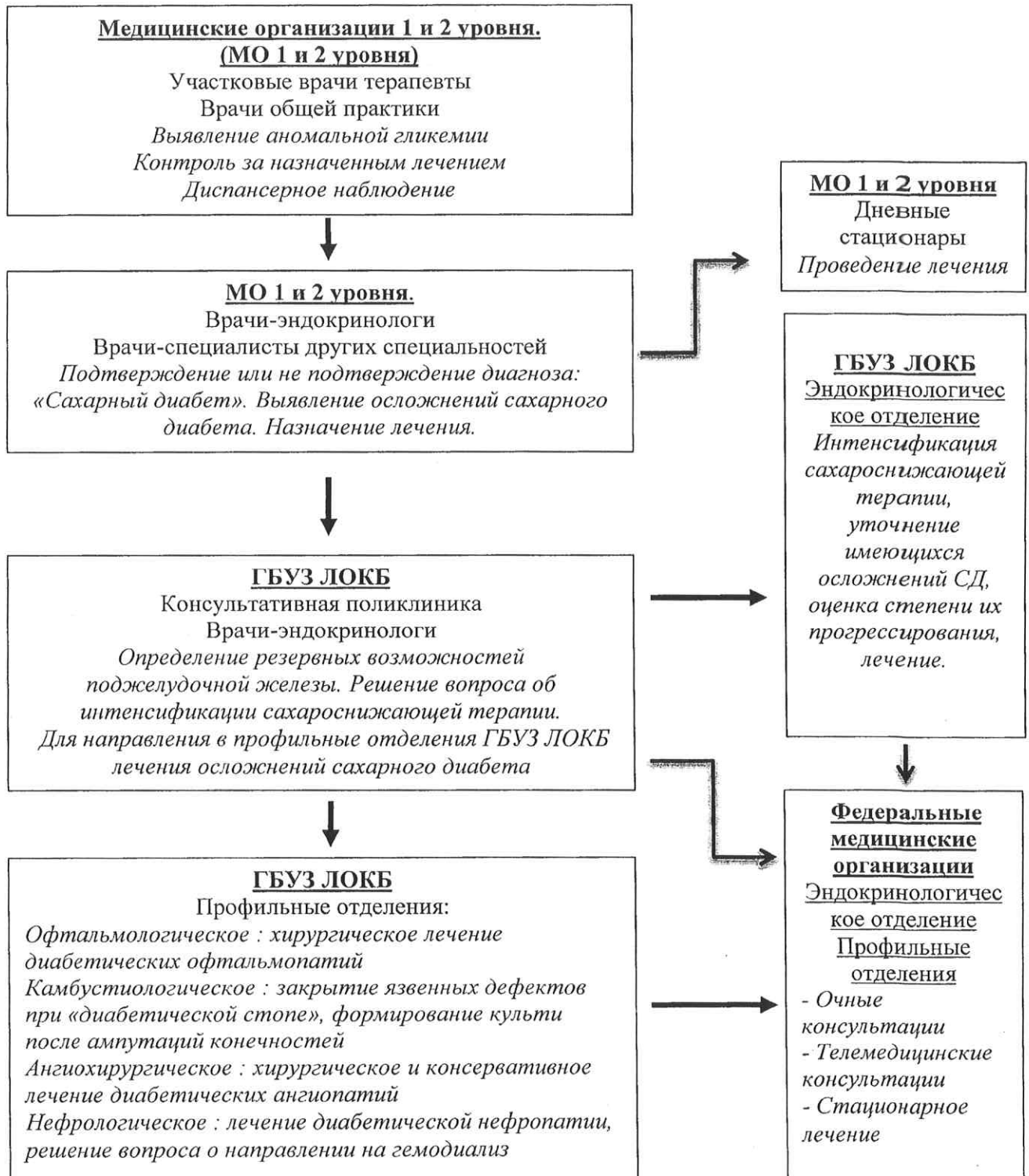
Ленинградской области
от «29» декабря 2018г. №189-с

(приложение 1)

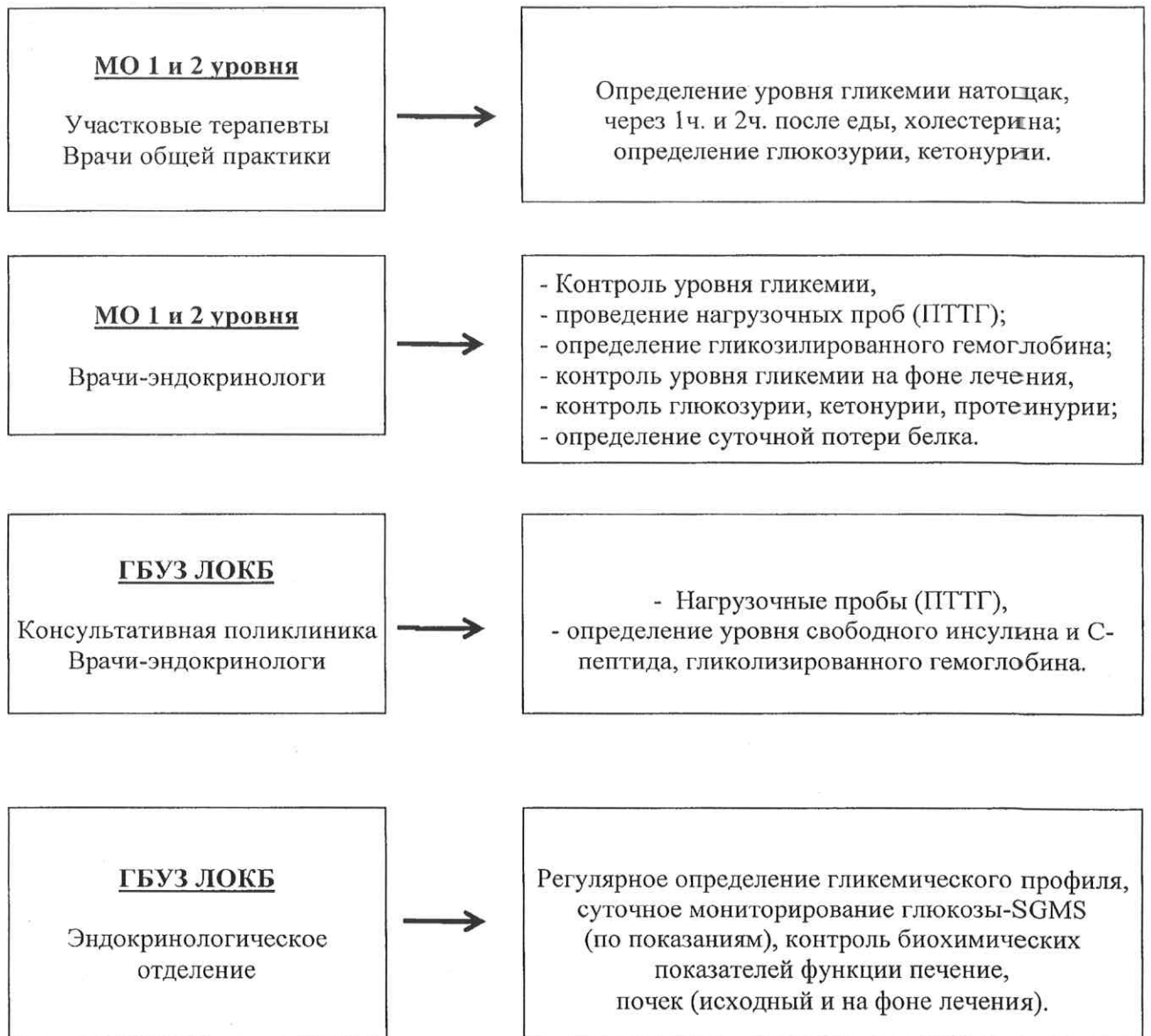
Маршрутизация взрослого населения Ленинградской области при оказании
медицинской помощи по профилю «эндокринология» в медицинских организациях
Ленинградской области

| № п/п | Первичная медико-санитарная помощь в медицинских организациях 1 и 2 уровня | Специализированная медицинская помощь в медицинских организациях 1 и 2 уровня | Специализированная медицинская помощь в медицинских организациях 3 уровня |
|-------|--|---|---|
| 1. | ГБУЗ ЛО «Бокситогорская МБ» | ГБУЗ ЛО «Бокситогорская МБ» | ГБУЗ ЛОКБ Федеральные клиники |
| 2. | ГБУЗ ЛО «Волосовская МБ» | ГБУЗ ЛО «Волосовская МБ» | |
| 3. | ГБУЗ ЛО «Волховская МБ» | ГБУЗ ЛО «Волховская МБ» | |
| 4. | ГБУЗ ЛО «Выборгская МБ» | ГБУЗ ЛО «Выборгская МБ» | |
| 5. | ГБУЗ ЛО «Приморская РБ» | ГБУЗ ЛО «Приморская РБ» | |
| 6. | ГБУЗ ЛО «Рощинская РБ» | ГБУЗ ЛО «Рощинская РБ» | |
| 7. | ГБУЗ ЛО «Всеволожская КМБ» | ГБУЗ ЛО «Всеволожская КМБ» | |
| 8. | ГБУЗ ЛО «Гатчинская КМБ» | ГБУЗ ЛО «Гатчинская КМБ» | |
| 10. | ГБУЗ ЛО «Токсовская МБ» | ГБУЗ ЛО «Токсовская МБ» | |
| 11. | ГБУЗ ЛО «Сертоловская ГБ» | ГБУЗ ЛО «Токсовская МБ» ГБУЗ ЛО «Всеволожская КМБ» | |
| 12. | ГБУЗ ЛО «Кингисеппская МБ» | ГБУЗ ЛО «Кингисеппская МБ» | |
| 13. | ГБУЗ ЛО «Киришская КМБ» | ГБУЗ ЛО «Киришская КМБ» | |
| 14. | ГБУЗ ЛО «Кировская МБ» | ГБУЗ ЛО «Кировская МБ» | |
| 15. | ГБУЗ ЛО «Лодейнопольская МБ» | ГБУЗ ЛО «Лодейнопольская МБ» | |
| 16. | ГБУЗ ЛО «Ломоносовская МБ» | ГБУЗ ЛО «Ломоносовская МБ» | |
| 17. | ГБУЗ ЛО «Лужская МБ» | ГБУЗ ЛО «Лужская МБ» | |
| 18. | ГБУЗ ЛО «Подпорожская МБ» | ГБУЗ ЛО «Подпорожская МБ» | |
| 19. | ГБУЗ ЛО «Приозерская МБ» | ГБУЗ ЛО «Приозерская МБ» | |
| 20. | ГБУЗ ЛО «Сланцевская МБ» | ГБУЗ ЛО «Сланцевская МБ» | |
| 21. | ГБУЗ ЛО «Тихвинская МБ» | ГБУЗ ЛО «Киришская МБ» | |
| 22. | ГБУЗ ЛО «Тосненская КМБ» | ГБУЗ ЛО «Тосненская КМБ» | |
| 23. | ФГБУЗ ЦМСЧ № 38 ФМБА России | ФГБУЗ ЦМСЧ № 38 ФМБА России | |

Схема маршрутизации больных с сахарным диабетом

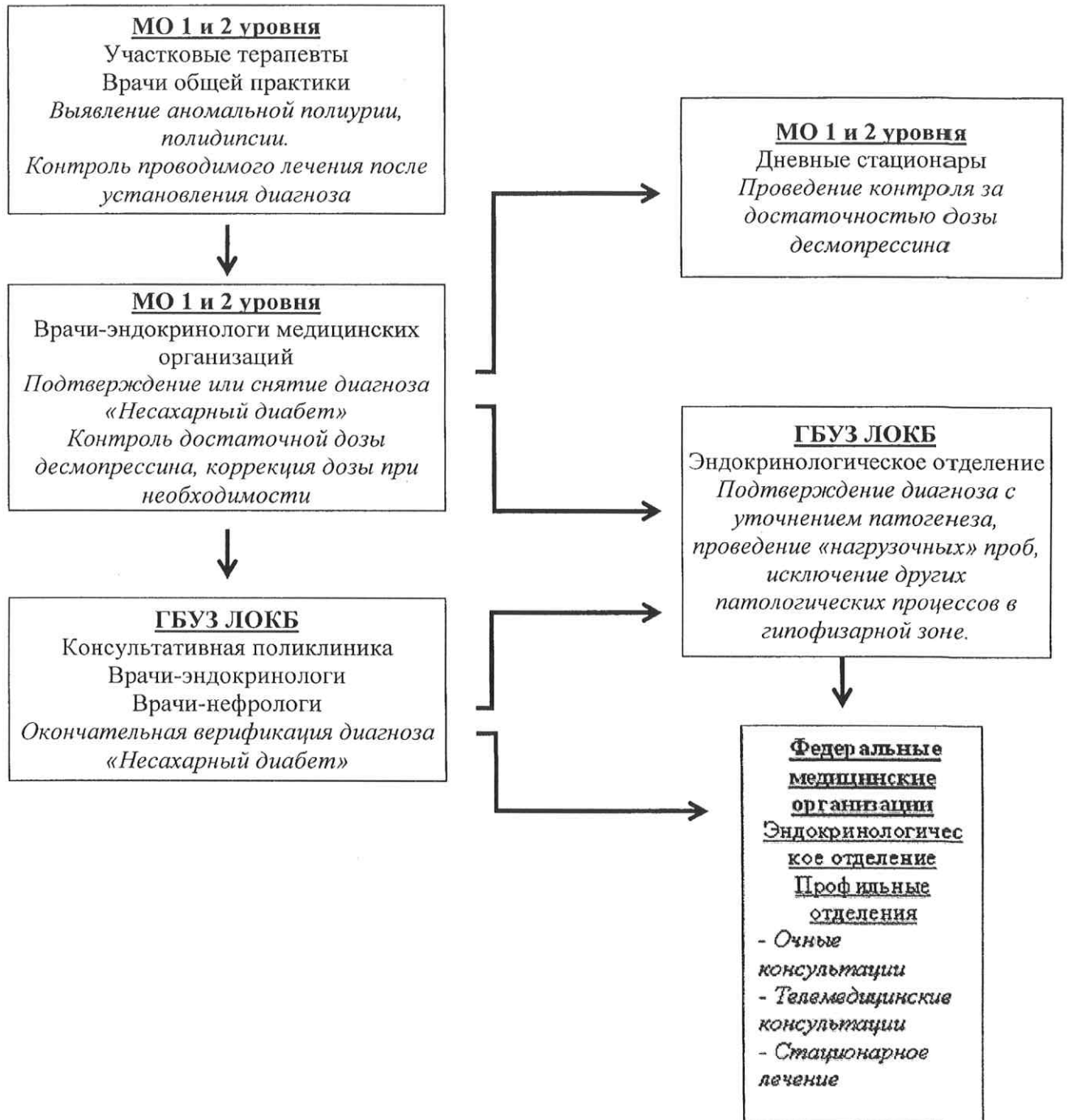


Перечень лабораторных исследований для верификации диагноза «сахарный диабет» и контроля проводимого лечения



Утверждена
распоряжением Комитета по здравоохранению
Ленинградской области
от «14» декабря 2018 г. № 489-С
(приложение 3)

Схема маршрутизации больных с несахарным диабетом



Перечень лабораторных и инструментальных методов исследований для верификации диагноза «несахарный диабет» и контроля проводимого лечения.

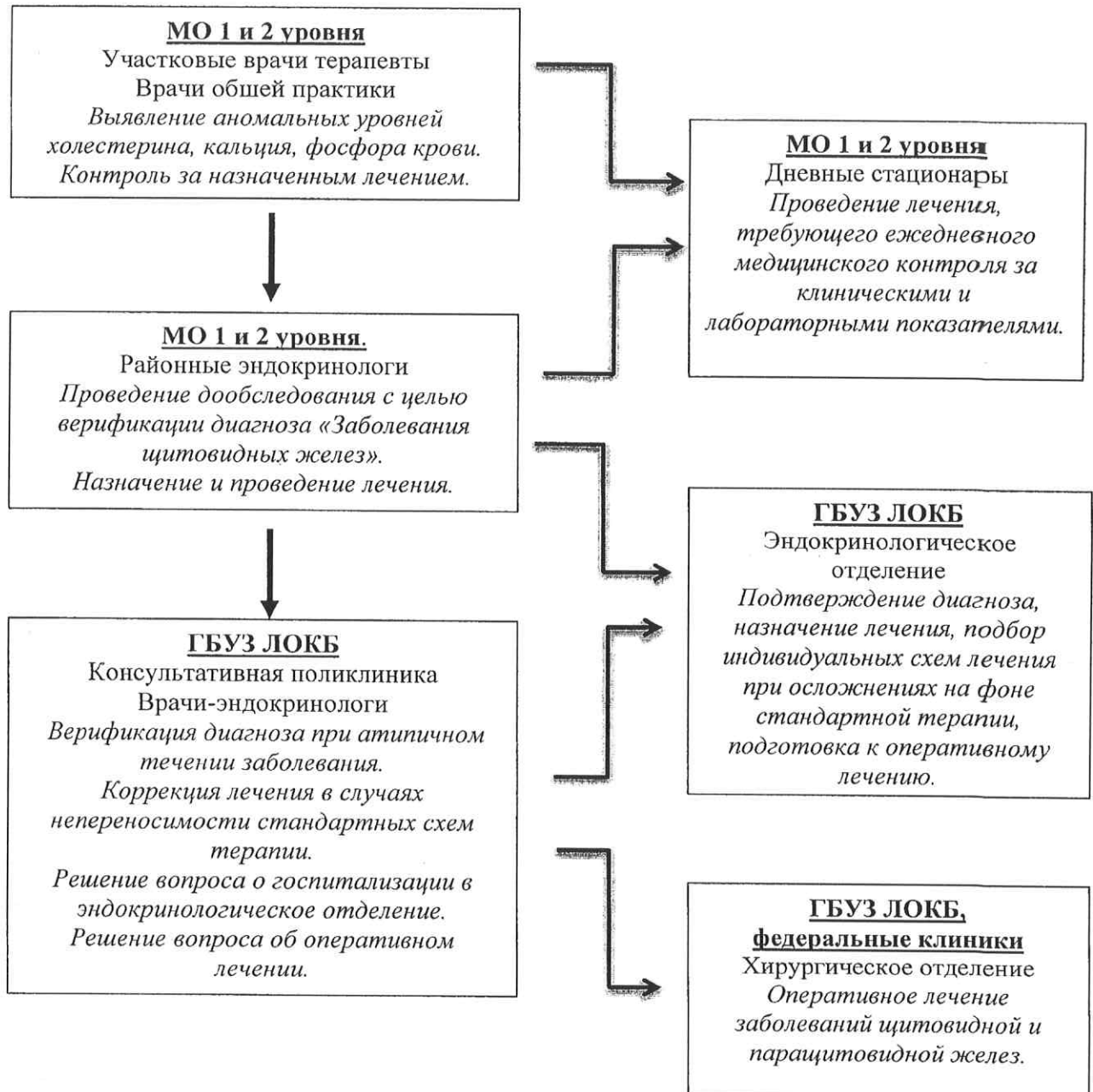


Утверждена
распоряжением Комитета по здравоохранению

Ленинградской области
от «14» декабря 2018 г. № 189-Е

(приложение 4)

Схема маршрутизации больных
с заболеваниями щитовидной и паращитовидных желез



Перечень лабораторных и инструментальных методов исследований для верификации заболеваний щитовидной железы и контроля лечения.

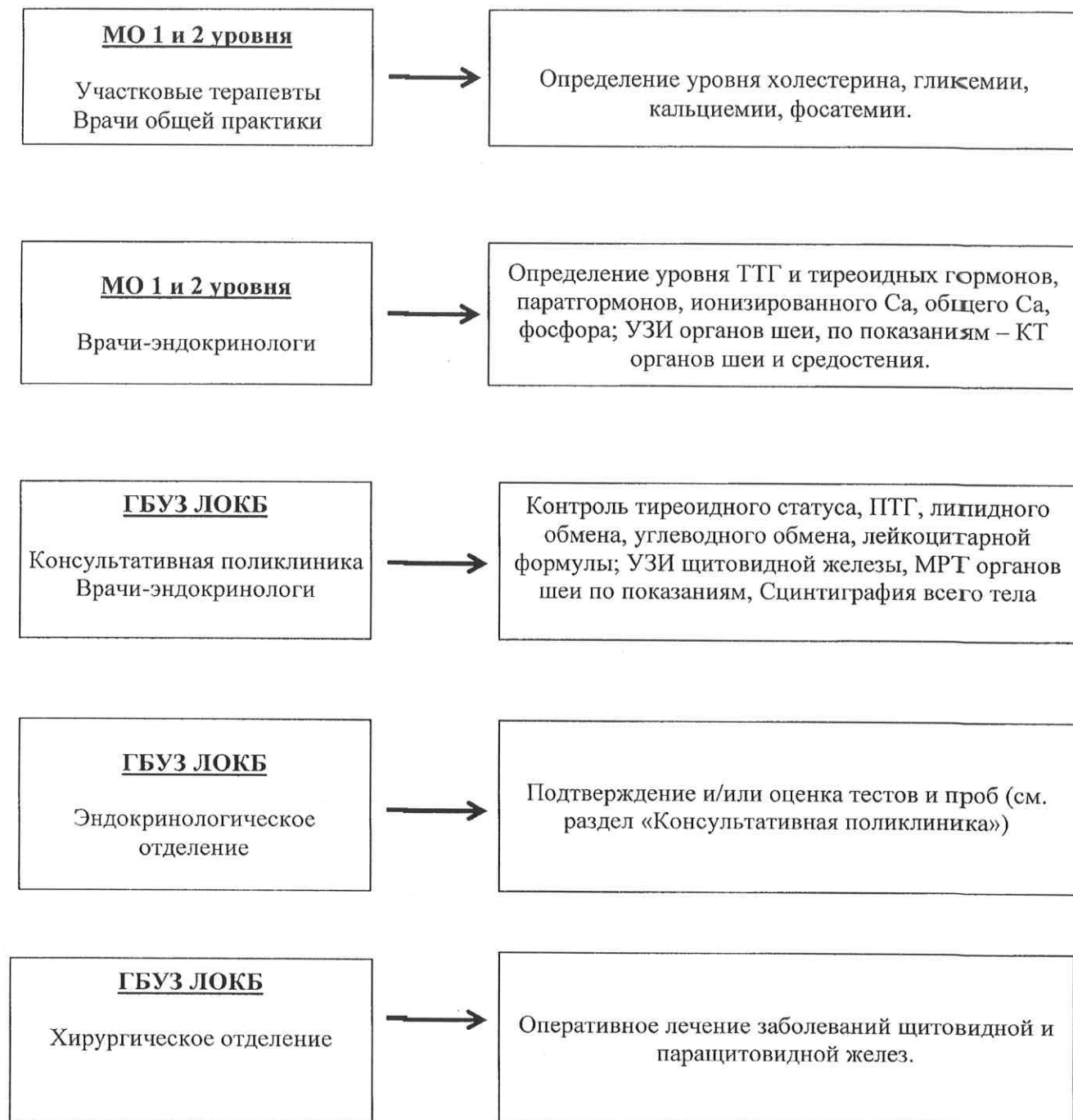
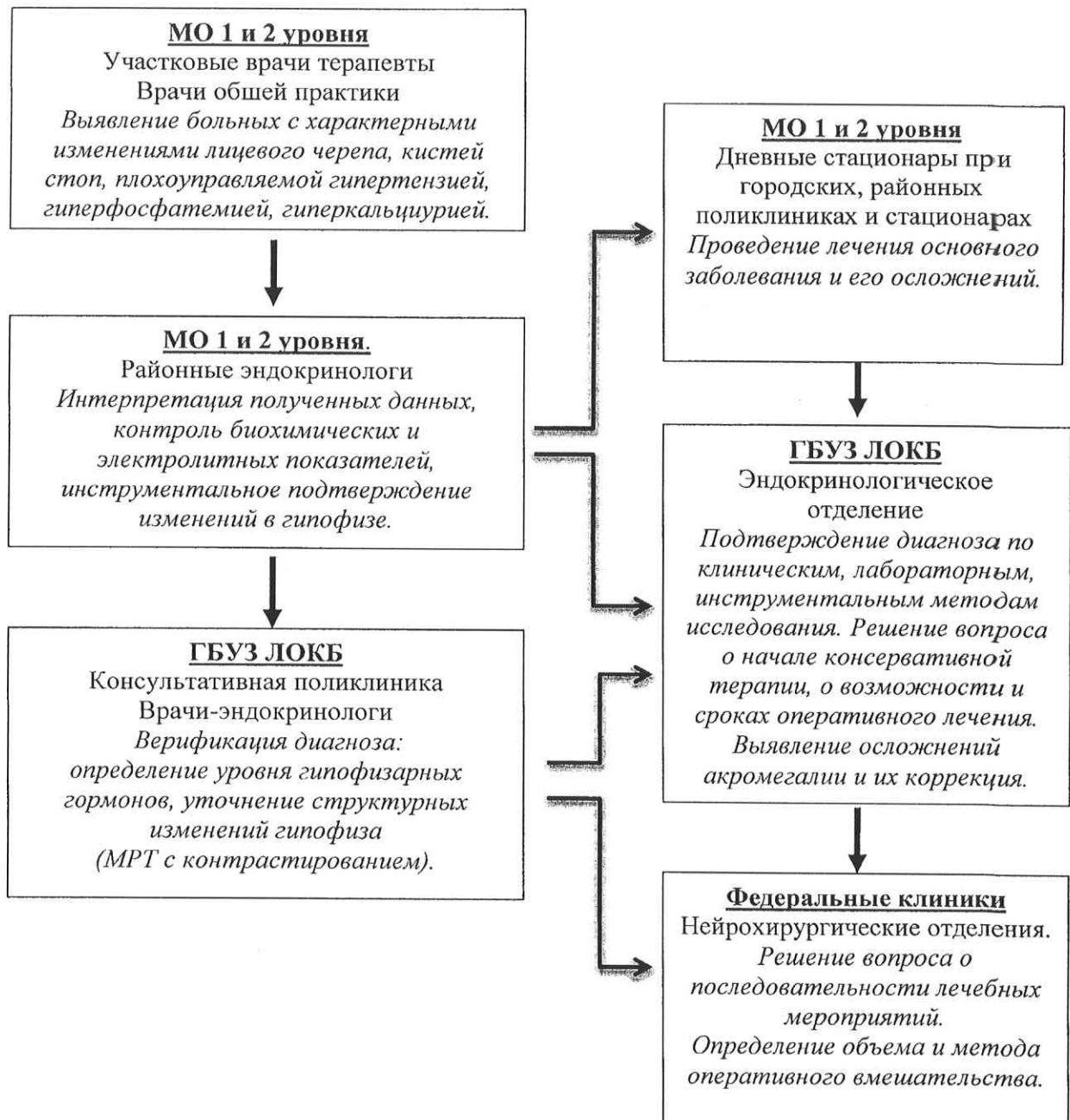
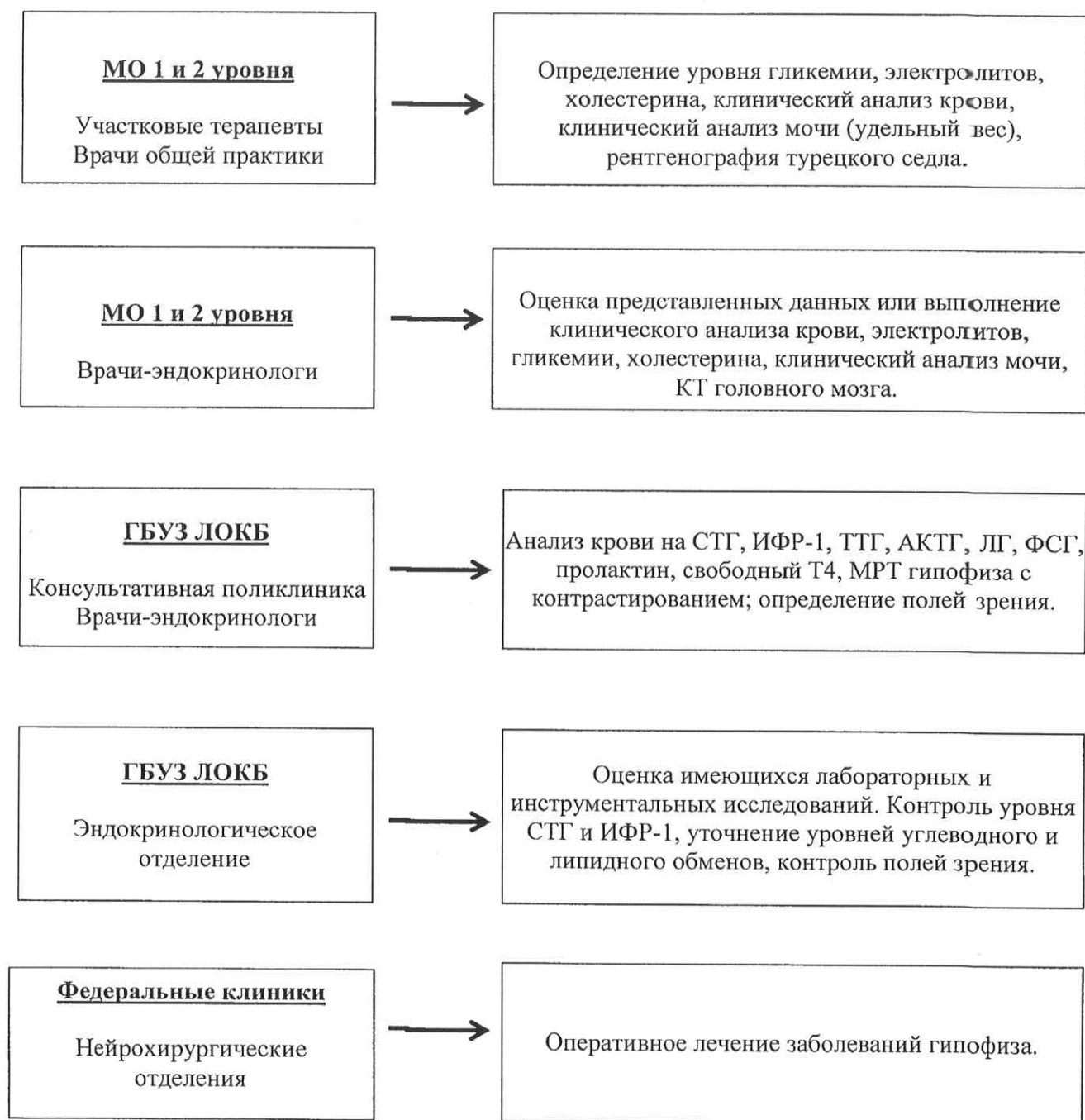


Схема маршрутизации больных с акромегалией и других заболеваний гипофиза

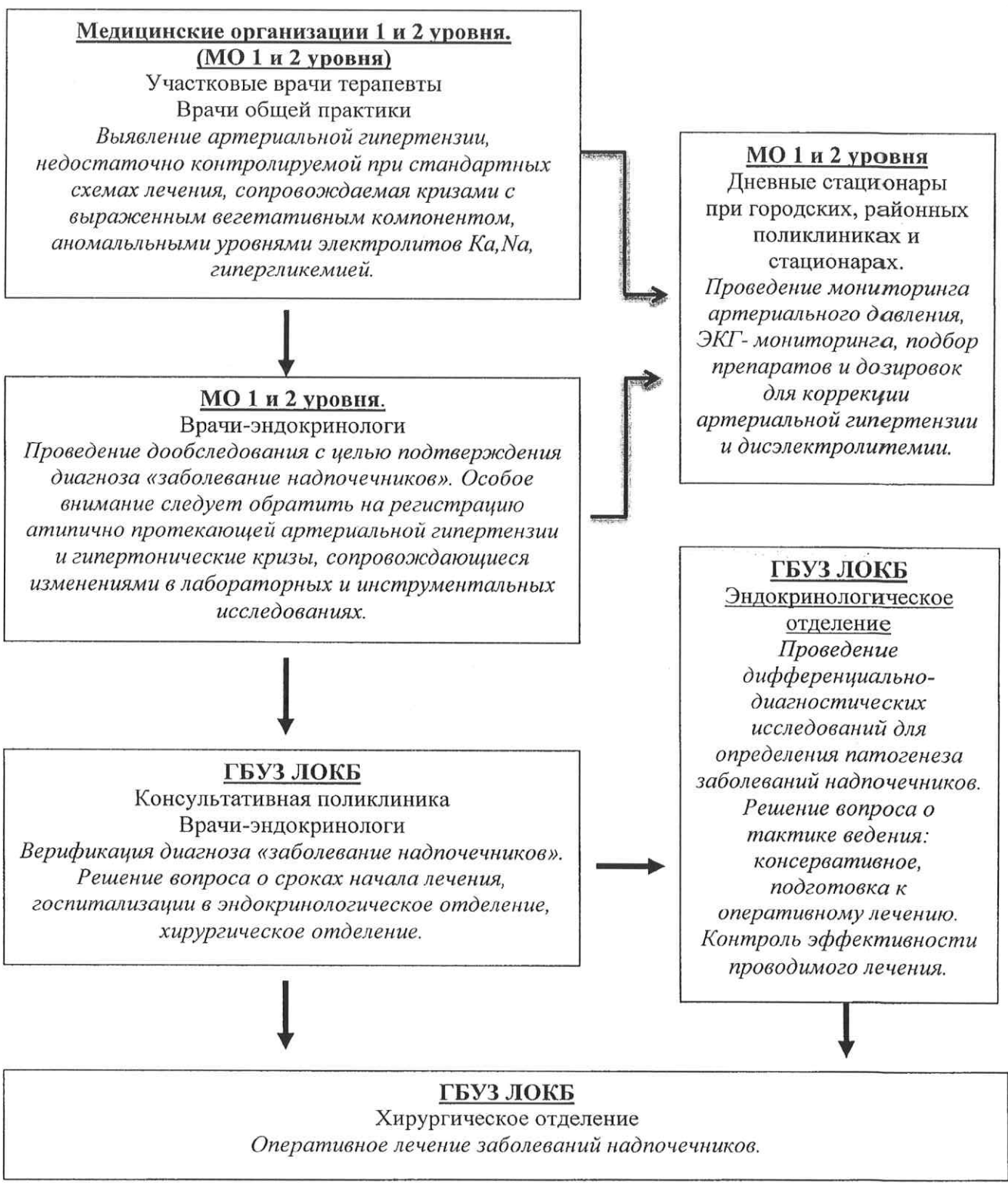


Перечень лабораторных и инструментальных методов исследований для верификации заболеваний гипофиза – акромегалии и контроля адекватности лечения.



Утверждена
распоряжением Комитета по здравоохранению
Ленинградской области
от «14» декабря 2018 г. № 499-0
(приложение 6)

Схема маршрутизации больных с заболеваниями надпочечников



Перечень лабораторных и инструментальных методов исследования для верификации заболеваний надпочечников и контроля адекватности терапии

